



ОБЩЕСТВО С ОГРАНИЧЕННОЙ ОТВЕТСТВЕННОСТЬЮ  
**Персональная творческая мастерская «ТМАЖ»**

Свидетельство о допуске № 1706 Санкт-Петербург № СРО-П-170-16032012  
от 29 января 2014г.

Заказчик: ТСЖ «Дружный-НК»

**Проектная документация**

**Проект благоустройства дворовой территории**

Кемеровская область, г. Новокузнецк, Центральный район,  
пр. Кузнецкстроевский, 13

**Шифр: ИЖ 59-18**

**Директор**

**ООО ПТМ «ТМАЖ»**

**И. А. Жуков**

**Архитектор**

**В.А.Афанасьева**

**г. Новокузнецк 2018 г.**

## **Содержание**

**Общие данные**

**Современное состояние дворовой территории**

**Проектное решение**

Проект благоустройства дворовой территории 9-ти этажного многоквартирного жилого дома расположенного по адресу: г.Новокузнецк, Центральный район, пр. Кузнецкстроевский,13, выполнен на основании задания заказчика, в качестве заказчика выступает ТСЖ «Дружный-НК».

Проект благоустройства выполнен на топографической съемки М 1:500 предоставленной заказчиком.

### **Общие данные.**

Жилой дом расположен вдоль красной линии проспекта Кузнецкстроевский.

На первом этаже жилого дома расположены не жилые помещения, входными узлами ориентированные на пр. Кузнецкстроевский и местный проезд. Входные узлы в подъезды жилого дома ориентированы во двор. Земельный участок жилого дома граничит с участками жилых домов по адресу: Кузнецкстроевский 15 и Орджоникидзе 33.

Градостроительная особенность - жилые дома № 13,15 и 33 имеют общий въезд на территорию дворов.

Земельный участок имеет кадастровый номер 42:30:0301043:60. Площадь участка составляет 7792,0 м2, в том числе площадь застройки жилого дома 1004,0 м2. Количество квартир-120.

### **Современное состояние дворовой территории.**

На сегодняшний день дворовая территория многоквартирного жилого дома имеет неудовлетворительное состояние. Ремонт проезжей части и тротуаров не проводился несколько лет. Отсутствуют места для временного хранения автомобилей. Въезд во двор многоквартирного дома организован со стороны пр.Кузнецкстроевский. Ширина асфальтового дворового проезда составляет 5,5 метра. Движение пешеходов по двору осуществляется по тротуару вдоль дома.

Рис. №1. Общий вид двора



Рис. №2. Состояние проезда





Рис. №3. Состояние тротуара



Рис. №4. Отсутствие стоянки для временного хранения легковых автомобилей





Рис. №5. Вход в подъезд





Рис. №6. Въезд во двор



## **Проектное решение.**

### **Капитальный ремонт внутриквартальных проездов.**

Капитальный ремонт внутриквартального проезда общей площадью 750 м<sup>2</sup>

с созданием дополнительных парковочных мест для автотранспорта площадью 399,0 м<sup>2</sup> с разметкой стояночных мест, включает в себя:

- расширение проезжей части до 6,0 м,
- устройство парковки на 10 автомашин.

Капитальный ремонт внутриквартального проезда выполняется с учетом обеспечения отвода поверхностных вод со своей площади внутриквартальных проездов за счет организации уклона в сторону наименьшей высотной отметки дворовой территории. Асфальтобетонное покрытие следует укладывать на существующее покрытие, со срезкой деформированного слоя толщиной 70мм. Для увеличения парковочных мест для автомобильного транспорта необходимо демонтировать бортовые камни, срезать грунт, произвести устройство щебеночной подготовки и асфальтобетонного покрытия. При производстве дорожных работ необходимо руководствоваться СП78.13330.2012 «Автомобильные дороги»

### **Капитальный ремонт тротуаров и пешеходных дорожек.**

Капитальный ремонт и восстановление тротуаров, устройство новых пешеходных дорожек с асфальтобетонным основанием - 324,0 м<sup>2</sup>.

Ширина тротуара и пешеходных дорожек - 1,0-1,5м

Устройство пешеходных дорожек выполняется посредством нового асфальтобетонного полотна на существующее покрытие с выравнивающим слоем из щебня шлакового- 100мм. И мелкозернистого асфальтобетона толщиной 40мм.

Для отделения пешеходных дорожек от газонов устанавливают бетонные бортовые камни П-5У, уложенные на выровненный и уплотненный щебеночный слой. Ширина шва между бортовыми камнями не должна превышать 5мм. При производстве работ необходимо руководствоваться СП82.13330.2016 «Благоустройство территорий»

### **Малые архитектурные формы**

Малые архитектурные формы:

- скамейки в количестве 2 штук уже существуют и стоят на площадке для отдыха.
- урны в количестве 6шт. уже существуют, металлические с полимерной покраской, установлены возле скамеек и подъездов дома.

### **Установка нового и реконструкция существующего детского игрового оборудования.**

Данным проектом не предусматривается установка дополнительного игрового оборудования - детского городка.

### **Общее благоустройство**

В игровых зонах, для присмотра за детьми, уже предусмотрены места отдыха для старшего поколения с установкой скамеек и урн. Для комфортного проживания



граждан предусмотрены газоны и зеленые насаждения.

**Внутриквартальное освещение.** Для перехода на энергосберегающие технологии необходимо предусмотреть замену ламп светильников около подъездов.

Настоящий проект благоустройства дворовой территории предусматривает организацию открытой стоянки для временного хранения легковых автомобилей на 10 машино мест, ремонт дворового проезда, ремонт тротуаров и подходов к крыльцам в подъезды и устройство новых пешеходных дорожек.

Для благоустройства данной территории необходимы следующие мероприятия:

**1. Минимальный перечень работ:**

№ п/п	Наименование работ	Ед.изм.	Кол-во
<b>Раздел 1. Ремонт дворовых проездов</b>			
1	Разборка бортовых камней на щебеночном основании 238*0,125	м.п.	238,00
		тн	29,75
2	Срезка асфальтобетонного покрытия фрезой В=1000мм. Н=7см.	м2/м3	450 /31,50
	Разработка земляного корыта, бульдозерами мощностью 79кВт (108 л.с.) Н=10см. 150м2	м3	15,00
3	Погрузочные работы (строительный мусор) (29.75)+150*0,10*1.75)	тн	56,00
4	Перевозка строительного мусора (класс груза 1) (15км) (31,50*1,98)+56.00	тн	118,37
5	Устройство подстилающих слоев из щебня фр.0-10 под дорожные бордюры В=30см, Н=15 см	м2	71,40
		м3	10,71
6	Установка бортовых камней на щебеночном основании в т.ч.:	м.п.	238,00
	П -1 У1 ( Длина - 1 м.п. объем 1м.п.-0,0525м3)	м.п.	45,00
	П-1У (Длиной,5,7 м.п. объем 1м.п.-0,0525м3)	м.п.	193,00
7	Розлив битума (750*0,0005)	тн	0,38
8	Устройство выравнивающего слоя из щебня шл. фр.0-10 Н- 5см (750*0,05)	м3	37,50
9	Устройство выравнивающего слоя из крупнозернистого пористого а/б смеси (750*0,04*2,4) Марки П толщиной 4 см.	м2	750,00
		тн	72,00
10	Устройство покрытия из мелкозернистого а/б смеси Марки Б П толщиной 3 см.	м2	750,00

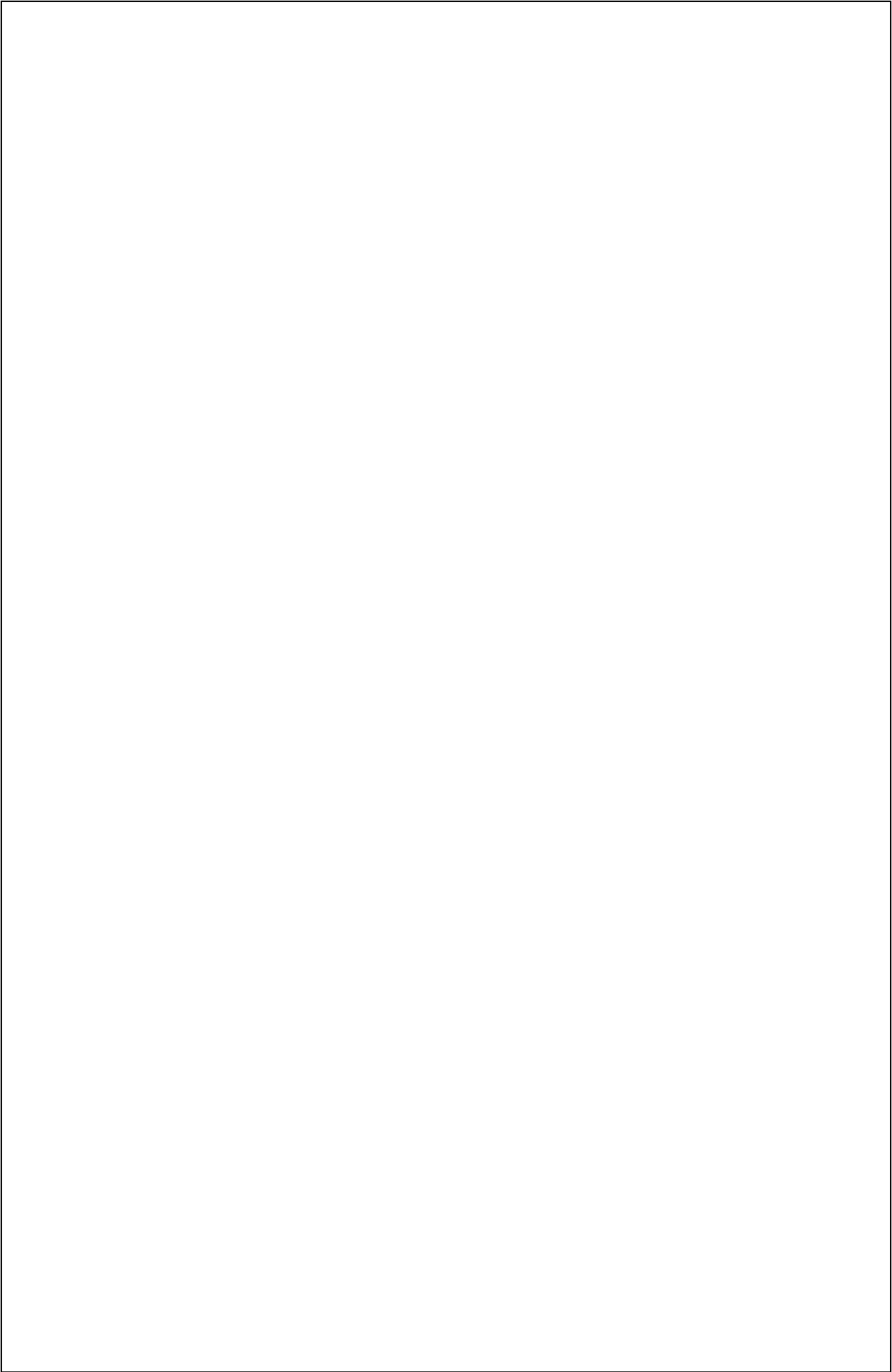
**2. Дополнительный перечень работ:**

№ п/п	Наименование работ	Ед.изм.	Кол-во
<b>Ремонт парковки</b>			
1	Валка деревьев диаметром: клен диаметром до 0,30м	шт./м3	4/2,16
2	Корчевка пней диаметром до 0,32м	шт.	2,00
		м3	0,32
3	Засыпка ям подкоренных щебнем шлаковым фр.40-70	шт.	2,00
		м3	0,32
4	Демонтаж опоры ВЛ 0,38 - 10 кв.	м3	0,63
5	Погрузка мусора (2,16*0,61)+(0,32*0,61)+(0,63*2,5)	тн	3,09
6	Перевозка строительного мусора (класс груза1) (15 км)	тн	3,09
7	Разработка земляного корыта под уширения парковки,проезжей части бульдозерами мощностью 79кВт (108 л.с.)(254*0,3)	м3	21,62
8	Погрузка грунта 21,62*1,75	тн	37,84
9	Перевозка грунта (класс грунта 1) (15км)	тн.	37,84
10	Устройство подстилающих слоев из щебня шл. фр. 0-10мм, по дорожные бордюры В=30см, Н=15см.	м2	28,50
		м3	4,28
	Установка бортовых камней на щебеночном основании, в т.ч.	м.п.	95,00
	П-1У-1 (Длиной 1 м.п. объем 1м.п.-0,052м3)	м.п.	16,00
	П-1У (Длиной 5,7 м.п. объем 1м.п.-0,052м3)	м.п.	79,00
11	Регулирование высотного положения крышек колодцев с подъемом на высоту до 5 см. С установкой Б/У люков.	шт	1,00
12	Устройство шлакового основания фр.40-70 , толщ.15 см. (399*0,15)	м3	59,85
13	Устройство шлакового основания фр.20-40 толщ.8см. (399*0,08)	м3	31,92
14	Устройство покрытия из крупнозернистого пористого а/бетона толщ. 4см, Марки II	м2	399,00
15	Устройство покрытия из мелкозернистого а/бетона толщ. 3см, Марки II, тип Б	м2	399,00
16	Подготовка почвы толщиной 15 см. с внесением растительной земли	м2	90,00
<b>Ремонт тротуара</b>			
17	Разборка бортовых камней на щебеночном основании П-5У, (140*0,05)	м.п.	140,00
		тн	7,00
18	Разборка а/б покрытия толщиной 4 см. отб.молотком.	м3	9,00
		м2	225,00
19	Погрузочные работы (бортовой камень, асфальтобетон) (9*1,98)+7	тн	24,82

20	Перевозка строительного мусора (класс груза 1) (15км)	тн	24,82
21	Разработка земляного корыта под новый тротуар, бульдозерами мощностью 79кВт (108 л.с.)(99*0,2) Грунт 2 группы.	м2	99,00
		м3	19,80
22	Погрузочные работы(грунт) (19,80*1,75)	тн	34,65
23	Перевозка строительного мусора (класс груза 1) (15км)	тн	34,65
24	Устройство подстилающих слоев из шлакового щебня фр.0-10 под тротуарные бордюры В=20см, Н=10 см	м2	49,20
		м3	4,92
25	Установка бортовых камней на щебеночном основании П-5У ( объем 1м.п.-0,021м3)	м.п.	246,00
26	Регулировка высоты колодца с установкой б/у люка.	шт	3,00
27	Устройство подстилающих слоев из щебня фр.20-40 под тротуары, Н=16 см (99*0,16)	м3	11,04
28	Устройство основания из шлакового щебня фр.0-10, толщ.10 см	м2	324,00
		м3	32,40
29	Устройство покрытия из мелкозернистого а/бетона Марка П,тип Б толщ.4см.	м2	324,00
		м3	12,96
30	Подготовка почвы толщиной 15 см. с внесением растительной земли	м2	99,00

**Технико-экономические показатели:**

- площадь территории 7792 м2
- площадь застройки жилого дома 1004,0 м2
- количество квартир 120 шт.





ВЕДОМОСТЬ ЖИЛЫХ И ОБЩЕСТВЕННЫХ  
ЗДАНИЙ И СООРУЖЕНИЙ

№ на плане	наименование	Примечания
1	Многоквартирный жилой дом	Существующий
2	Открытый стоянка для временного хранения автомобилей на 10 маш. мест	проектн.

У С Л О В Н Ы Е   О Б О З Н А Ч Е Н И Я

- Линия границы земельного участка
- Многоквартирный жилой дом
- Восстановление дорожного покрытия
- Проектируемое дорожное покрытие
- Восстановление тротуарного покрытия
- Проектируемое тротуарное покрытие
- Существующее озеленение

Технико-Экономические показатели

№ п/п	наименование	Ед. измер.	Показатели
1	Площадь участка	м <sup>2</sup>	7792,0
2	Площадь застройки жилого дома	м <sup>2</sup>	1004,0
3	Площадь асфальтобетонных покрытий проездов, всего: в т.ч. площадь стоянки для временного хранения автомобилей	м <sup>2</sup>	1149,0 399,0
4	Площадь тротуаров восстановленных и новых	м <sup>2</sup>	324,0
5	Площадь существующих тротуаров, отмостки, площадок.	м <sup>2</sup>	417,0
6	Площадь озеленения восстановленного	м <sup>2</sup>	99,0
7	Площадь озеленения существующего.	м <sup>2</sup>	2123,5
8	Площадь закрепленная за существующим встроено-приспоеенным к жилому дому, двухэтажного блока.	м <sup>2</sup>	2675,5

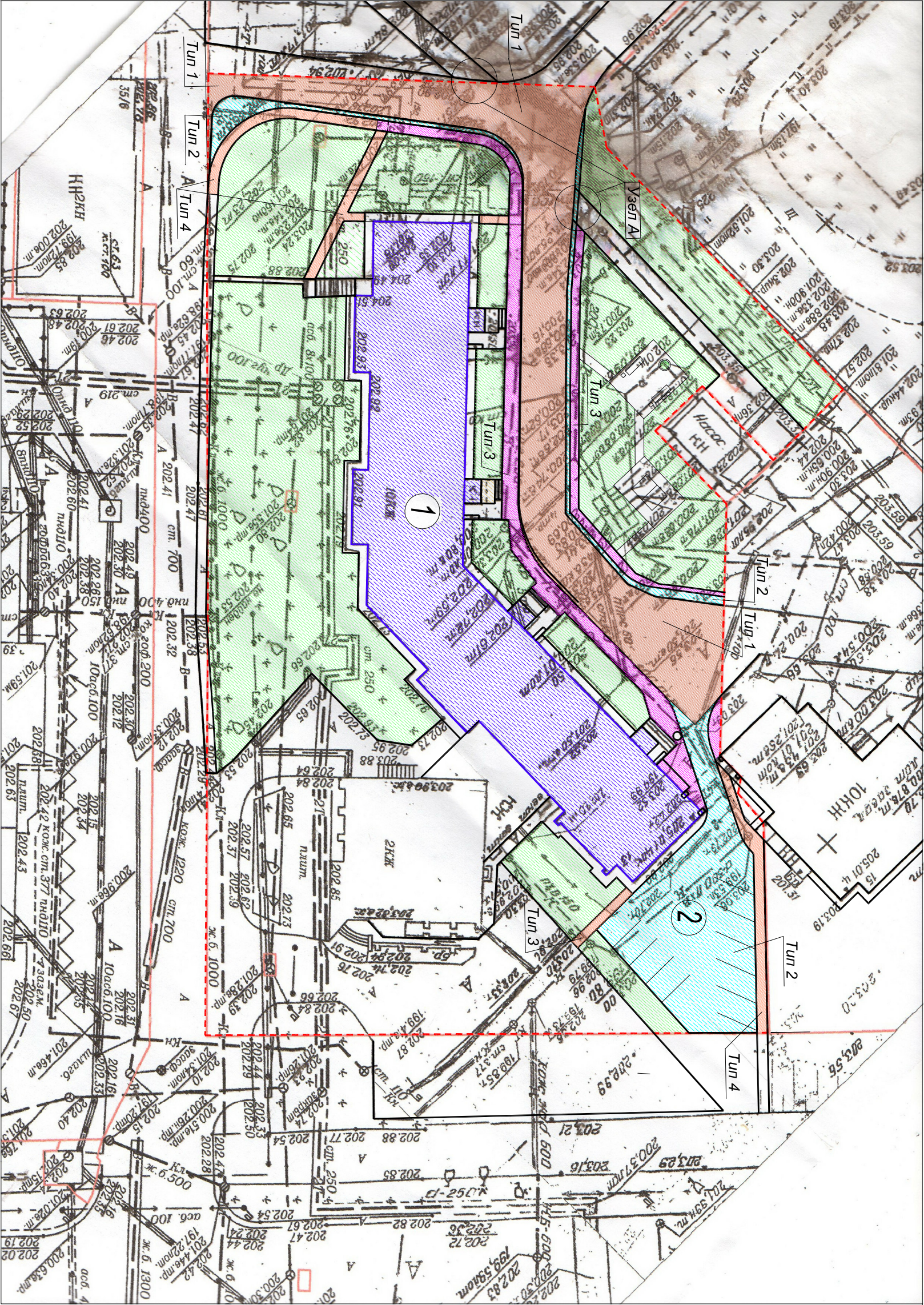
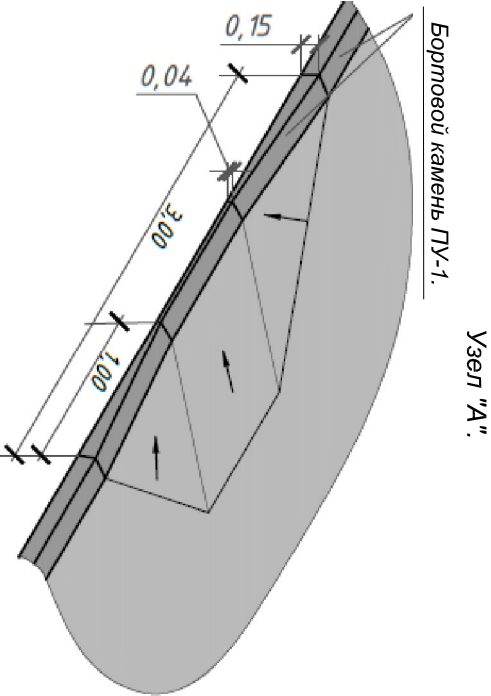


Таблица объемов дорожной одежды в границах благоустройства

№	наименование	Тип покрытия	условное обозначен.	кол-во м <sup>2</sup>
1	Конструкция дорожной одежды проездов (восстановливаемой), применить по месту.	1		750,0
2	Конструкция дорожной одежды стоянки и проездов проектируемые	2		399,0
3	Конструкция дорожной одежды тротуаров (восстановливаемой)	3		225,0
3	Конструкция дорожной одежды тротуаров проектируемая	4		99,0



1. Проектное предложение предусматривает расширение существующих внутри дворовых проездов и их радиусы, устройство парковки и пешеходных тротуаров.
2. Устройство парковки на 10 маш.мест предусматривается с проездом под аркой со двора.
3. Типы дорожного и тротуарного покрытия смотри лист 2.
4. Ведомости работ смотри лист 2.

ИЖ 53-18

ПЗУ

Кемеровская область, г. Новокузнецк

Центральный район, пр. Кузнецкостроевский, дом 13

Благоустройство дворовой территории дома 13

Стация

Лист

Листов

План благоустройства

М 1:500

ООО ПТМ "ТМАХ"  
г. Новокузнецк, Ильянское шоссе  
д. 35, корпус 1, офис 201.

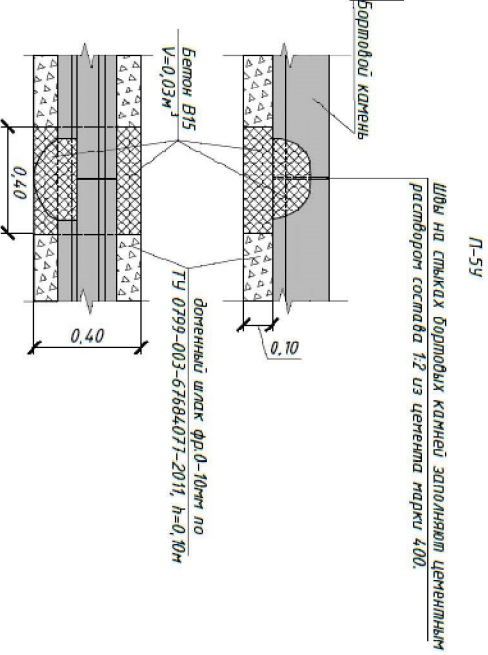
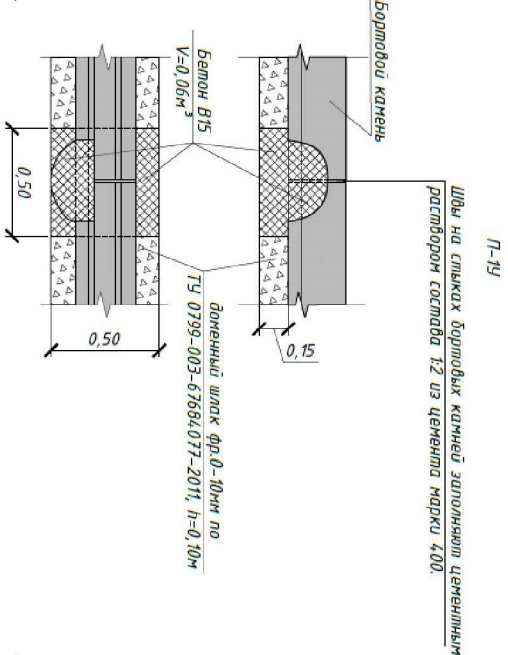


ВЕДОМОСТЬ ОБЪЕМА РАБОТ ПО БЛАГОУСТРОЙСТВУ ДВОРОВОЙ ТЕРРИТОРИИ.

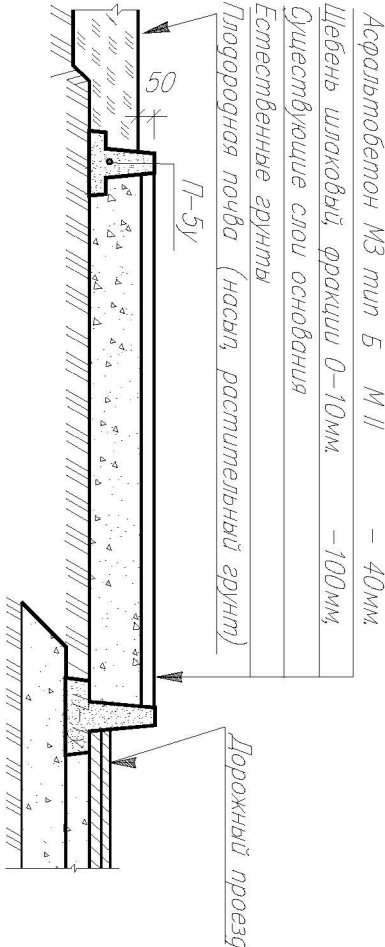
(дополнительный перечень)			
№ п/п	Наименование работ	Ед.изм.	Кол-во
Ремонт парковки			
1	Валка деревьев диаметром: клен диаметром до 0,30м	шт./м3	4/2,16
2	Корчевка пней диаметром до 0,32м	шт.	2,00
		м3	0,32
3	Засыпка ям подкоренных щебнем шлаковым фр.40-70	шт.	2,00
		м3	0,32
4	Демонтаж опоры ВЛ 0,38 - 10 кв.	м3	0,63
5	Погрузка мусора (2,16*0,61)+(0,32*0,61)+(0,63*2,5)	тн	3,09
6	Перевозка строительного мусора (класс груза I) (15 км)	тн	3,09
7	Разработка земляного корыта под упирения парковки, проезжей части бульдозерами мощностью 79кВт	м3	21,62
8	Погрузка грунта 21,62*1,75	тн	37,84
9	Перевозка грунта (класс грунта I) (15км)	тн.	37,84
	Устройство подстилающих слоев из щебня шл. фр. 0-10мм, по дорожные бордюры В=30см, Н=15см.	м2	28,50
		м3	4,28
10	Установка бортовых камней на щебеночном основании, в т.ч. П-1У-1 (Длиной 1 м.п. объем 1м.п.-0,052м3) П-1У (Длиной 5,7 м.п. объем 1м.п.-0,052м3)	м.п.	95,00
		м.п.	16,00
		м.п.	79,00
11	Регулирование высотного положения крышек колодезев с подъемом на высоту до 5 см. С установкой Б/У люков.	шт	1,00
12	Устройство шлакового основания фр.40-70 , толщ.15 см. 399*0,15)	м3	59,85
13	Устройство шлакового основания фр.20-40 толщ.8см. (399*0,08)	м3	31,92
14	Устройство покрытия из крупнозернистого пористого а/бетона толщ. 4см, Марки II	м2	399,00
15	Устройство покрытия из мелкозернистого а/бетона толщ. 3см, Марки II, тип Б	м2	399,00
16	Подготовка почвы толщиной 15 см. с внесением растительной земли	м2	90,00
Ремонт тротуара			
17	Разборка бортовых камней на щебеночном основании П-5У, (140*0,05)	м.п.	140,00
		тн	7,00
18	Разборка а/б покрытия толщиной 4 см. отб.молотком.	м3	9,00
		м2	225,00
19	Погрузочные работы (бортовой камень, асфальтобетон) (9*1,98)+7	тн	24,82
20	Перевозка строительного мусора (класс груза I) (15км)	тн	24,82
21	Разработка земляного корыта под новый тротуар, бульдозерами мощностью 79кВт (108 л.с.) (99*0,2) Грунт 2 группы.	м2	99,00
		м3	19,80
22	Погрузочные работы(грунт) (19,80*1,75)	тн	34,65
23	Перевозка строительного мусора (класс груза I) (15км)	тн	34,65
24	Устройство подстилающих слоев из шлакового щебня фр.0-10 под тротуарные бордюры В=20см, Н=10 см	м2	49,20
		м3	4,92
25	Установка бортовых камней на щебеночном основании П-5У (объем 1м.п.-0,021м3)	м.п.	246,00
26	Регулировка высоты колодез с установкой б/у люка.	шт	3,00
27	Устройство подстилающих слоев из щебня фр.20-40 под тротуары, Н=16 см (99*0,16)	м3	11,04
28	Устройство основания из шлакового щебня фр.0-10, толщ.10 см	м2	324,00
		м3	32,40
29	Устройство покрытия из мелкозернистого а/бетона Марка II, тип Б толщ.4см.	м2	324,00
		м3	12,96
30	Подготовка почвы толщиной 15 см. с внесением растительной земли	м2	99,00

(минимальный перечень)			
№ п/п	Наименование работ	Ед.изм.	Кол-во
Раздел 1.Ремонт дворовых проездов			
1	Разборка бортовых камней на щебеночном основании 238*0,125	м.п.	238,00
		тн	29,75
2	Срезка асфальтобетонного покрытия фрезой В=1000мм. Н=7см.	м2/м3	450 /31,50
	Разработка земляного корыта, бульдозерами мощностью 79кВт (108 л.с.) Н=10см. 150м2	м3	15,00
3	Погрузочные работы (строительный мусор) (29.75)+150*0,10*1.75)	тн	56,00
4	Перевозка строительного мусора (класс груза I) (15км) (31,50*1,98)+56.00	тн	118,37
5	Устройство подстилающих слоев из щебня фр.0-10 под дорожные бордюры В=30см, Н=15 см	м2	71,40
		м3	10,71
6	Установка бортовых камней на щебеночном основании в т.ч.: П-1 У1 ( Длина - 1 м.п. объем 1м.п.-0,0525м3) П-1У (Длиной,5,7 м.п. объем 1м.п.-0,0525м3)	м.п.	238,00
		м.п.	45,00
7	Розлив битума (750*0,0005)	м.п.	193,00
		тн	0,38
8	Устройство выравнивающего слоя из щебня пл. фр.0-10 Н-5см (750*0,05)	м3	37,50
9	Устройство выравнивающего слоя из крупнозернистого пористого а/б смеси (750*0,04*2,4) Марки П толщиной 4 см.	м2	750,00
		тн	72,00
10	Устройство покрытия из мелкозернистого а/б смеси Марки Б П толщиной 3 см.	м2	750,00

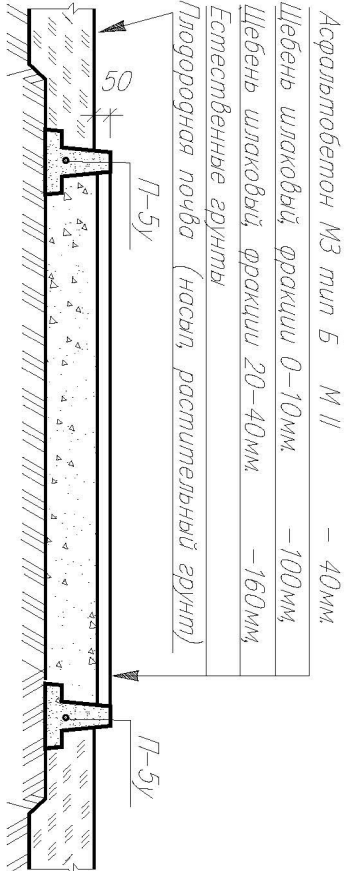
КРЕПЛЕНИЕ БОРТОВЫХ КАМНЕЙ НА СТЫКАХ



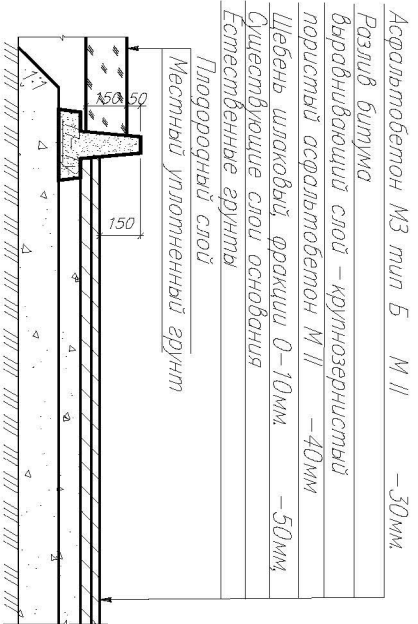
СЕЧЕНИЕ ТРОТУАРА (ТИП 3)



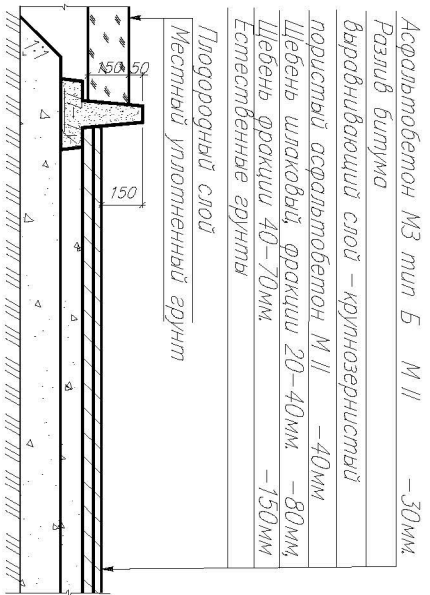
СЕЧЕНИЕ ТРОТУАРА (ТИП 4)



ДОРОЖНЫЙ ПРОЕЗД (ТИП 1)



ДОРОЖНЫЙ ПРОЕЗД , ПАРКОВКА (ТИП 2)



1. Данный лист смори совместно с листом 1.

ИЖ 53-18				П3У			
Кемеровская область, г. Новокузнецк							
Центральный район, пр. Кузнецкостровский, дом 13							
Благоустройство дворовой территории дома 13							
Изм.	Кол.	Лист	Лист	Лист	Лист	Лист	Лист
Ручководитель							
Мастерская		Жуков И.А.					
Исполнил		Анодосова В.А.					
Ведомость. Сечения.							
г. Новокузнецк, Ильянское шоссе д. 35, корпус 1, офис 201.							